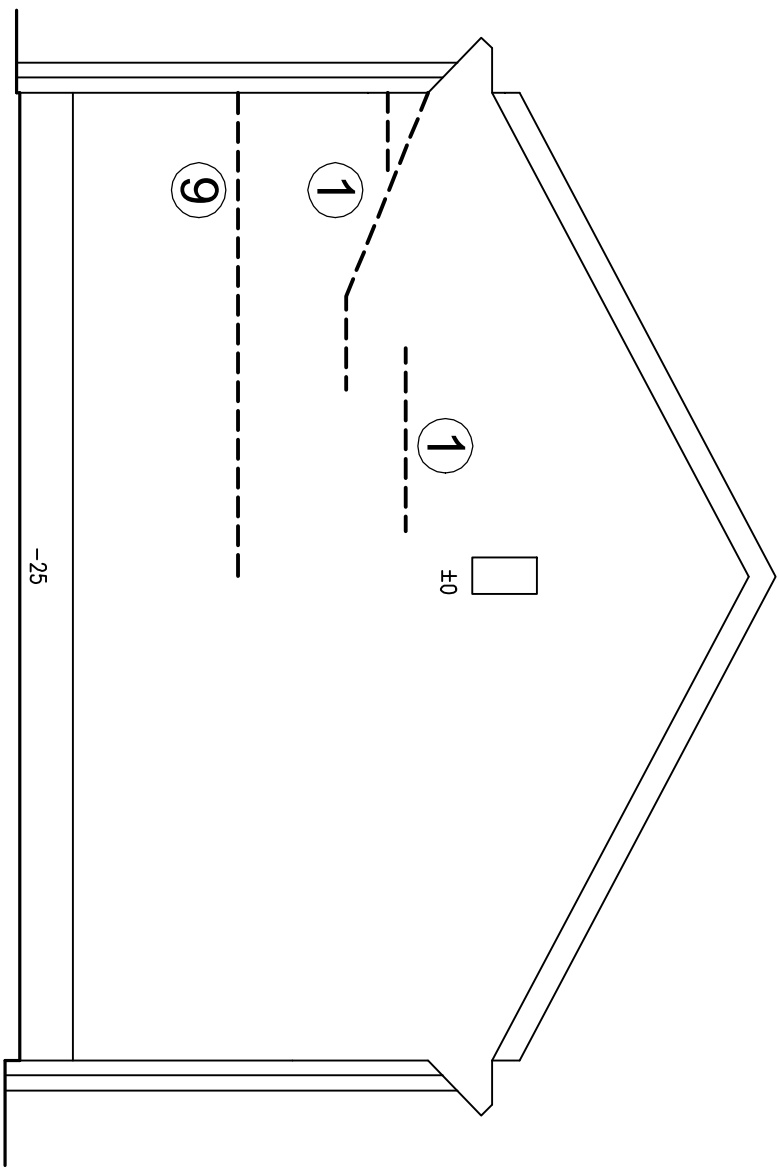
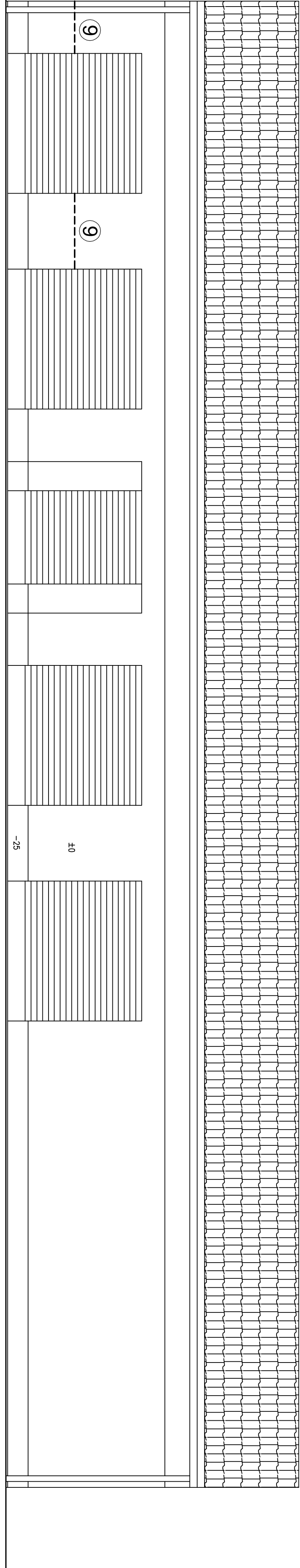


VÝCHODNÍ FASÁDA



SEVERNÍ FASÁDA



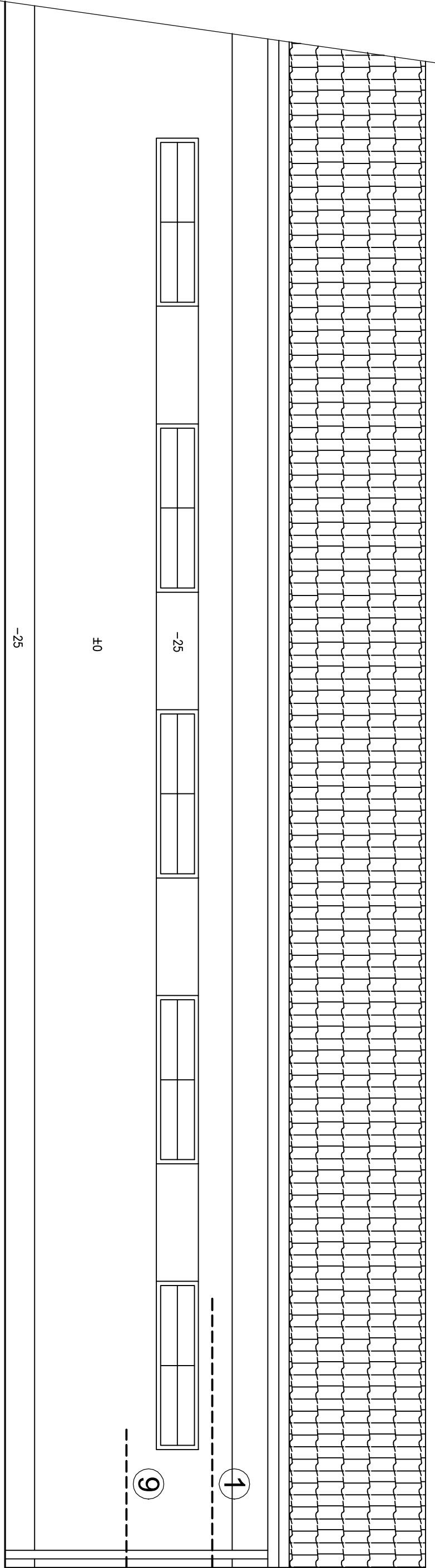
TYPY PORUCH

- 1 VODOROVNÉ TRHLINY POD A V ÚROVNI STROPŮ 6.7m
- 9 VODOROVNÉ TRHLINY VE ZDIVU – MIMO STROPY 7.1m

SANACE TRHLIN HELIKÁLNÍ VÝZTUŽÍ

POLOŽKY 1 9
CELKEM 13.8m TRHLIN
VÝZTUŽNÉ PRUTY Ø 6mm – DL. 400mm
6 0.25m KOLMO K TRHLINĚ
CELKOVÁ DÉLKA VÝZTUŽE + DŘÁŽKY: 13.8 x 1.6 =22.1m

JIŽNÍ FASÁDA



S T A T I K A – ING. JAN P E R E K, autorizovaný inženýr v oboru s t a t i k a d ý n a m i k a s t a v b y PROJEKTANT A KONSTRUKČNÍ KANCELÁŘ, ČERNÁ 38, ČESKÉ BŘEŽE (VODNĚ), 84432081, e-mail: jan.perek@seznam.cz			
VEDOUcí PROJEKTANT	ZODPOVĚDNÝ PROJEKTANT	KRESLIL	
ING. K. FOUSEK	ING. J. PEREK	ING. J. PEREK	
INVESTOR: FOUOD VILAVY, státní podnik, HOLEŠKOVA 109/8, SMÍCHOV, 150 00 PRAHA 5		OSLO VYKRESLIL	
PRACE: STAVEBNÍ ÚPRAVY OBJEKTU - SNÍŽENÍ ENERGETICKÉ NÁROČNOSTI p.č. 64/65, k.ú. Havlíčkův Brod, PROVOZNÍ STŘEDISKO		OSLO TISK	
VÝKRES: GARŽE – SCHEMA PODCHYCENÍ INJEKČNÍMI A SANACE TRHLIN VÝZTUŽÍ			
STUPEŇ PDPS	VERZNO	1:50	DNÍM – LISTOPAD 2016
FORMÁT: A4	OSLO ZNAČKY		